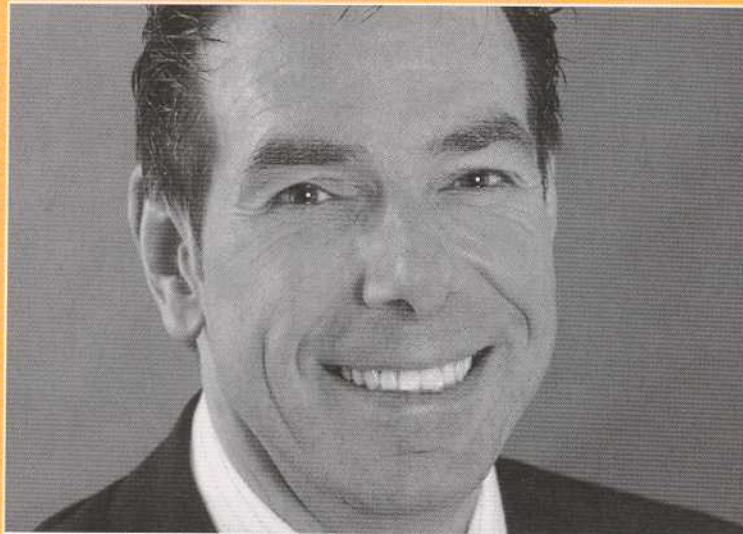


März 2008

BÄNDER | BLECHE | ROHRE

**bbr**



»Mehr als  
1.000 Aus-  
steller, das  
ist Rekord«



PRODUKTE \_ MÄRKTE \_ MACHER

**SPEZIAL  
TUBE 2008**

# Faspars Spezialitäten

**HALLE 08A, STAND D15-A, HIER WIRD DER TUBE-BESUCHER ERSTMALS DEN ITALIENISCHEN MASCHINENBAUER FASPAR AUF DER TUBE TREFFEN KÖNNEN. BBR VERRÄT, WARUM EIN STANDBESUCH LOHNT.**



**1** \_ Kompletanlage zum Längsteilen von Faspars. **2** \_ Eine Stapelanlage mit zwei Stationen für eine schnelle Querteilanlage.

Westlich von Mailand liegt das Betriebsgelände von Faspars. »Wir verfügen über eine Fertigung von 4.000 Quadratmetern und überlegen, noch eine weitere Halle zu mieten«, erzählt Dott.ssa Maddalena Aime, die Verantwortliche für den Vertrieb des Maschinenbauers.

## KLANGVOLLE NAMEN

Ihr Bruder Paolo ist der General Manager des Familienunternehmens, das 1961 als Fasani & Parini gegründet und 1981 in Faspars umbenannt wurde. Der Erfolg des Unternehmens kommt nicht von ungefähr, denn Anlagen von Faspars finden sich selbst in Unternehmen wie ThyssenKrupp. »In Italien tragen unsere Anlagen in der Regel unseren Namen. Im Ausland steht meist der Name des Maschinenbauers auf den Anlagen.«, erläutert Frau Dr. Aime.

## STARKER EXPORT

Die Exportquote betrug 2007 rund 50 Prozent. Besonders stark sind hier die Märkte in Osteuropa zu nennen. »Der Exportanteil liegt wahrscheinlich noch höher, denn wenn wir unsere Anlagen an italienische Maschinenbauer verkaufen, gehen diese oftmals ins Ausland.« Ob Titan, Edelstahl, Stahl, Aluminium, Kupfer oder beschichtete Metallbänder – Faspars fertigt Band- und Zuführanlagen für alle gängigen Metalle.

»Wir lassen die oft großen Schweißkonstruktionen von Zulieferunternehmen fertigen.

Die Fräs- und Ausdreharbeiten jedoch führen wir selbst durch«, erklärt Dr. Aime. Steuerpulte, Elektroschränke sowie die Software werden von Faspar selbst gefertigt: »Wir verwenden hier ausschließlich Siemens-Komponenten«, weiß Dr. Aime, denn die Maschinenbauer legen allergrößten Wert auf Qualitätskomponenten. »Natürlich sind wir zertifiziert, nach UNI EN ISO 9001/Vision 2000«, bemerkt Frau Dr. Aime auf die Frage nach den eigenen Qualitätskriterien in der Fertigung.

## SPEZIALITÄT ZUR TUBE

Zur Tube werden die Maschinenbauer ihre Längsteilanlage vorstellen, auf der Halbzeuge für die Rohrfertigung hergestellt werden können. »Wir haben diese Anlage mit einer Tragkraft bis 30 Tonnen, einer maximalen Geschwindigkeit

von 200 m/min und für bis zu 1.600 mm breite Stahlbänder realisiert. Edelstahl von 0,5 bis 6 mm können darauf geschnitten werden«, erläutert Dr. Maddalena Aime. Viele Optionen wie etwa der automatische Austausch der Schneidmesser in einem zwei- oder vierarmigen Karussell oder die



## KONTAKT

### FASPAR S.P.A.

Via Ugo Foscolo, 20/22  
20087 Robecco sul  
naviglio (MI), Italien  
KONTAKT \_ Frau Dr.  
Maddalena Aime  
TEL \_ +39 02 9471274  
FAX \_ +39 02 9471611  
www.faspar.it



3 \_ Faspar-Vertriebsleiterin Maddalena Aime: »Wir freuen uns darauf, unsere Längsteilanlage auf der Tube vorstellen zu können.«

automatische Be- und Entladung von Coils sind möglich. Faspar wurde 1961 gegründet. Die Geschäftsführung hat Paolo Aime inne. Das Unternehmen beschäftigt zurzeit 30 Mitarbeiter und stellt unter anderem Linien zum Oberflächenschleifen von Metallbändern (Coils), Längs- und Quer-

teilanlagen, Bandanlagen, Richtmaschinen, Bandzuführanlagen für Umform- und Stanzlinien, Fertigungslinien zur Herstellung von Blechpaneelen mit Dämmeinlage sowie Sondermaschinen und -anlagen her. —

ERIK SCHÄFER